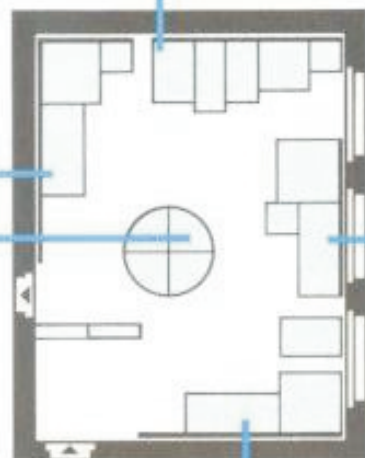


Planta da exposição

Vender e comprar
- os sistemas
de medida



Terras de pão

Roda das estações

Trabalhar a terra

Umaz azeitonas,
um fio de azeite...



VIDAS DO CAMPO

NÚCLEO MUSEOLÓGICO
DE VAQUEIROS

Vaqueiros
ALCOUTIM



FICHA TÉCNICA

Investigação e museologia
Ana Celorico Machado
Projecto de design e execução
TECNIDECOR
Montagem da exposição
CHAMAELEON
Projecto co-financiado



PPDR
Recuperação
de Centros Rurais

Informações

Posto de Turismo
de Alcoutim
Tel: 281 54 61 70



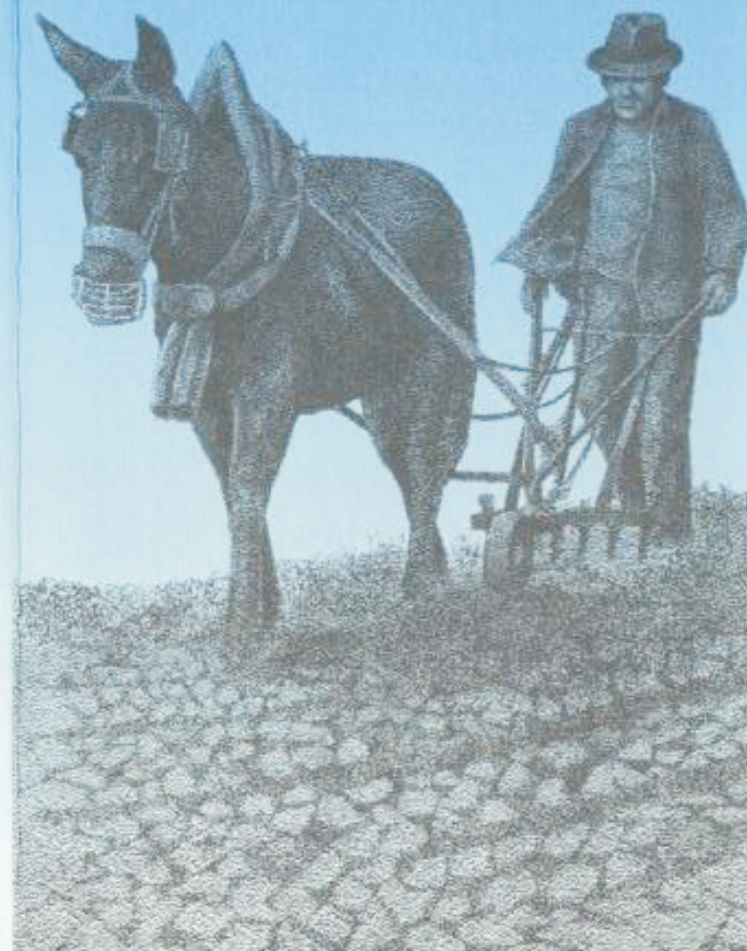
CÂMARA MUNICIPAL
DE ALCOUTIM

8970 ALCOUTIM
Tel: 281 54 61 04
Fax: 281 54 63 63

VIDAS DO CAMPO

NÚCLEO
MUSEOLÓGICO
DE VAQUEIROS

Vaqueiros
ALCOUTIM



Os Núcleos Museológicos das zonas rurais passam necessariamente pelo crivo da etnografia: mostrar a vida no campo através dos seus objectos. As especificidades das vidas do campo vão no entanto muito para lá das tecnologias ou dos artesanatos. Elas contam a renovação da vida quotidiana, seguindo o ciclo das estações, das normativas impostas de fora, da vontade e necessidade de inovar. Os objectos agrícolas ou outros que chegam ao museu são por isso pistas sobre o modo como a cultura não se inibe com purismos e prefere o fazer ao lembrar. A partir de peças recuperadas em celeiros, armazéns, sótãos e arcas, tentamos falar de como se faz o pão, o azeite, de como se mede o que se produziu, e de como se continua a produzir utilizando técnicas novas, renovando o que será ainda tradição.



Os quatro Núcleos Museológicos Serranos, distribuem-se pelas freguesias de Martinlongo, Giões, Vaqueiros e Pereiro, ocupando os edifícios restaurados de antigas escolas primárias nos montes das freguesias. Os temas dos quatro núcleos tentam dar pistas para a história e as estórias do Concelho.

A construção da memória - PEREIRO

A história de um local é feita através da transmissão quotidiana de memórias, da actualização das práticas tradicionais e das interpretações que são feitas do passado e do presente. No concelho de Alcoutim, a poesia popular, a miniaturização das peças de artesanato e as crenças sobre o sobrenatural constituem interessantes pistas para a compreensão deste processo.

Espelho de nós - BARRADA

O Núcleo da Barrada pretende reunir alguma informação sobre a formação do concelho de Alcoutim, sobre as formas de distribuição e uso das terras, sobre a dinâmica da comunidade como espaço de construção da identidade, mas também de "contaminação" dessa identidade. A cartografia, o cadastro, e a iconografia e objectos (quase) contemporâneos remetem-nos para a estrutura fundiária da região e as formas de organização social que caracterizam este Concelho.

Tecer e usar - FARELOS

O trabalho do tear, feito com as fibras da lã e do linho, é praticado até aos dias de hoje na Serra do Caldeirão.

Antigamente, todos os têxteis utilizados eram produzidos localmente, com uma tecnologia simples mas trabalhosa. Hoje em dia as fibras utilizadas são as tradicionais - mas também as industriais - permitindo às artesãs inventar novos jogos de cor e forma, sem nunca prescindir do elemento básico de trabalho: o tear.

A tradição renova-se, felizmente, e também o nosso olhar sobre as peças artesanais.